

Entwicklung des KQL und des Stadtteils Lohberg

ALiWi - 26. Februar 2019 – Stabsstelle Stadtentwicklung

Kreativ.Quartier Lohberg

1. Neuaufstellung „Integriertes Handlungskonzept Lohberg (IHK)“

Kreativ.Quartier Lohberg

1. Neuaufstellung „Integriertes Handlungskonzept Lohberg (IHK)“

- über Gebietsbezug Lohberg Zugang zu Städtebaufördermitteln beabsichtigt

Kreativ.Quartier Lohberg

1. Neuaufstellung „Integriertes Handlungskonzept Lohberg (IHK)“

- über Gebietsbezug Lohberg Zugang zu Städtebaufördermitteln beabsichtigt
- Zeitschiene:
 - Erstellung IHK März bis August 2019
 - Ratsbeschluss im Herbst 2019 geplant
 - Förderantragstellung bis September 2019
 - Beginn der Maßnahmenumsetzung frühestens ab Herbst 2020

Kreativ.Quartier Lohberg

1. Neuaufstellung „Integriertes Handlungskonzept Lohberg (IHK)“

- über Gebietsbezug Lohberg Zugang zu Städtebaufördermitteln beabsichtigt
- Zeitschiene:
 - Erstellung IHK März bis August 2019
 - Ratsbeschluss im Herbst 2019 geplant
 - Förderantragstellung bis September 2019
 - Beginn der Maßnahmenumsetzung frühestens ab Herbst 2020
- Erstellung IHK fachübergreifend und partizipativ angelegt
- daher Unterstützung durch ein Planungsbüro (Vergabe Bauausschuss am 18.02.2019)

Kreativ.Quartier Lohberg

1. Neuaufstellung „Integriertes Handlungskonzept Lohberg (IHK)“

- über Gebietsbezug Lohberg Zugang zu Städtebaufördermitteln beabsichtigt
- Zeitschiene:
 - Erstellung IHK März bis August 2019
 - Ratsbeschluss im Herbst 2019 geplant
 - Förderantragstellung bis September 2019
 - Beginn der Maßnahmenumsetzung frühestens ab Herbst 2020
- Erstellung IHK fachübergreifend und partizipativ angelegt
- daher Unterstützung durch ein Planungsbüro (Vergabe Bauausschuss am 18.02.2019)
- Bearbeitung der Bausteine
 1. Ermittlung des Handlungsbedarfs und Bearbeitung des Beteiligungsprozesses
 2. Erstellung des Integrierten Handlungskonzeptes

Kreativ.Quartier Lohberg

1. Neuaufstellung „Integriertes Handlungskonzept Lohberg (IHK)“

- durch Verwaltung bereits 15 Einzelinterviews mit Akteuren erfolgt
- u.a. Forum Lohberg, Kinderschutzbund, Caritasverband, Integrationsrat, GGS Lohberg, RAG MI, Kitas, DITIB-Moschee etc.

Kreativ.Quartier Lohberg

1. Neuaufstellung „Integriertes Handlungskonzept Lohberg (IHK)“

- durch Verwaltung bereits 15 Einzelinterviews mit Akteuren erfolgt
- u.a. Forum Lohberg, Kinderschutzbund, Caritasverband, Integrationsrat, GGS Lohberg, RAG MI, Kitas, DITIB-Moschee etc.
 - Bestätigung der Notwendigkeit, den Stadtteil weiter zu entwickeln und zu unterstützen

Kreativ.Quartier Lohberg

1. Neuaufstellung „Integriertes Handlungskonzept Lohberg (IHK)“

- durch Verwaltung bereits 15 Einzelinterviews mit Akteuren erfolgt
- u.a. Forum Lohberg, Kinderschutzbund, Caritasverband, Integrationsrat, GGS Lohberg, RAG MI, Kitas, DITIB-Moschee etc.
 - Bestätigung der Notwendigkeit, den Stadtteil weiter zu entwickeln und zu unterstützen
 - z.T. genaue Vorstellungen davon, welche Maßnahmen nötig sind, z.B.
 - Lebensader Hünxer Straße
 - ausgewogene Entwicklung Zechensiedlung – Zechengelände
 - Treffpunkte für Jugendliche, insb. Mädchen / junge Frauen
 - Koordination der Angebote im Stadtteil

Kreativ.Quartier Lohberg

1. Neuaufstellung „Integriertes Handlungskonzept Lohberg (IHK)“

- durch Verwaltung bereits 15 Einzelinterviews mit Akteuren erfolgt
- u.a. Forum Lohberg, Kinderschutzbund, Caritasverband, Integrationsrat, GGS Lohberg, RAG MI, Kitas, DITIB-Moschee etc.
 - Bestätigung der Notwendigkeit, den Stadtteil weiter zu entwickeln und zu unterstützen
 - z.T. genaue Vorstellungen davon, welche Maßnahmen nötig sind, z.B.
 - Lebensader Hünxer Straße
 - ausgewogene Entwicklung Zechensiedlung – Zechengelände
 - Treffpunkte für Jugendliche, insb. Mädchen / junge Frauen
 - Koordination der Angebote im Stadtteil
 - Bereitschaft, sich an der Konzepterstellung zu beteiligen und im Stadtteil zu engagieren

Kreativ.Quartier Lohberg

1. Neuaufstellung „Integriertes Handlungskonzept Lohberg (IHK)“

- durch Verwaltung bereits 15 Einzelinterviews mit Akteuren erfolgt
- u.a. Forum Lohberg, Kinderschutzbund, Caritasverband, Integrationsrat, GGS Lohberg, RAG MI, Kitas, DITIB-Moschee etc.
 - Bestätigung der Notwendigkeit, den Stadtteil weiter zu entwickeln und zu unterstützen
 - z.T. genaue Vorstellungen davon, welche Maßnahmen nötig sind, z.B.
 - Lebensader Hünxer Straße
 - ausgewogene Entwicklung Zechensiedlung – Zechengelände
 - Treffpunkte für Jugendliche, insb. Mädchen / junge Frauen
 - Koordination der Angebote im Stadtteil
 - Bereitschaft, sich an der Konzepterstellung zu beteiligen und im Stadtteil zu engagieren
- auch Interesse der Bewohnerschaft hoch
 - großes Potential für breite Beteiligung, was im Sinne der Förderzielsetzung ist

Kreativ.Quartier Lohberg



- auch Interesse der Bewohnerschaft hoch
 - großes Potential für breite Beteiligung, was im Sinne der Förderzielsetzung ist

Kreativ.Quartier Lohberg

2. Entwicklungen und Projekte Zechensiedlung

Kreativ.Quartier Lohberg

2. Entwicklungen und Projekte Zechensiedlung

- Berücksichtigung aktueller / anstehender Entwicklungen in Zechensiedlung und Einbindung in eine Gesamtstrategie für Stadtteil, wie:

Kreativ.Quartier Lohberg

2. Entwicklungen und Projekte Zechensiedlung

- Berücksichtigung aktueller / anstehender Entwicklungen in Zechensiedlung und Einbindung in eine Gesamtstrategie für Stadtteil, wie:

1. Sanierung GGS Lohberg



Kreativ.Quartier Lohberg

2. Entwicklungen und Projekte Zechensiedlung

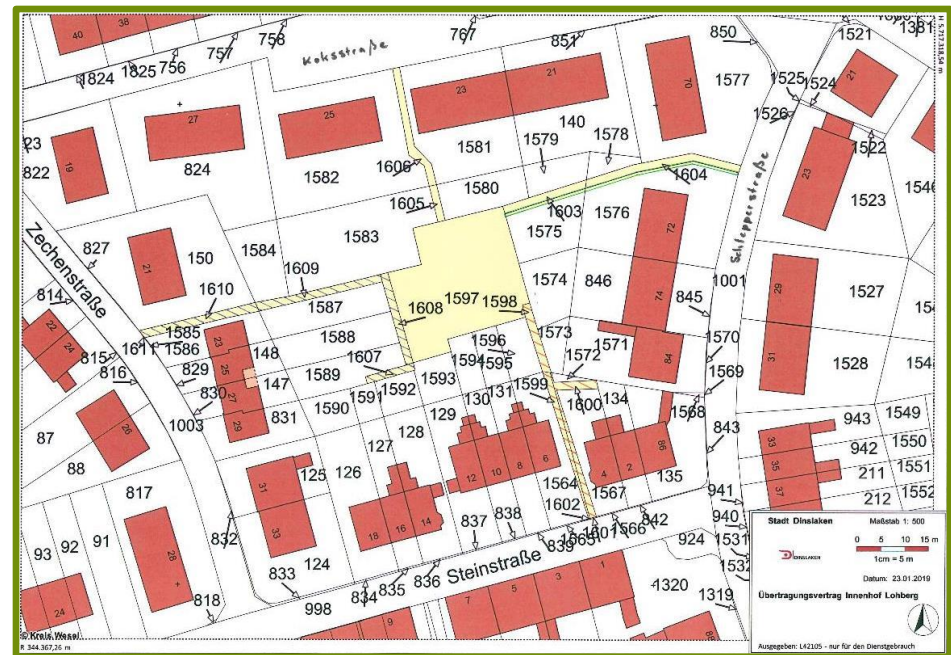
- Berücksichtigung aktueller / anstehender Entwicklungen in Zechensiedlung und Einbindung in eine Gesamtstrategie für Stadtteil, wie:
 1. Sanierung GGS Lohberg
 2. **Pavillon Johannesplatz**



Kreativ.Quartier Lohberg

2. Entwicklungen und Projekte Zechensiedlung

- Berücksichtigung aktueller / anstehender Entwicklungen in Zechensiedlung und Einbindung in eine Gesamtstrategie für Stadtteil, wie:
 1. Sanierung GGS Lohberg
 2. Pavillon Johannesplatz
 3. **Erhalt von Wegeverbindungen
Innenhöfe Gartenstadt**



Kreativ.Quartier Lohberg

2. Entwicklungen und Projekte Zechensiedlung

➤ Berücksichtigung aktueller / anstehender Entwicklungen in Zechensiedlung und Einbindung in eine Gesamtstrategie für Stadtteil, wie:

1. Sanierung GGS Lohberg
2. Pavillon Johannesplatz
3. Erhalt von Wegeverbindungen
Innenhöfe Gartenstadt
4. **Anpassung Gestaltungssatzung**

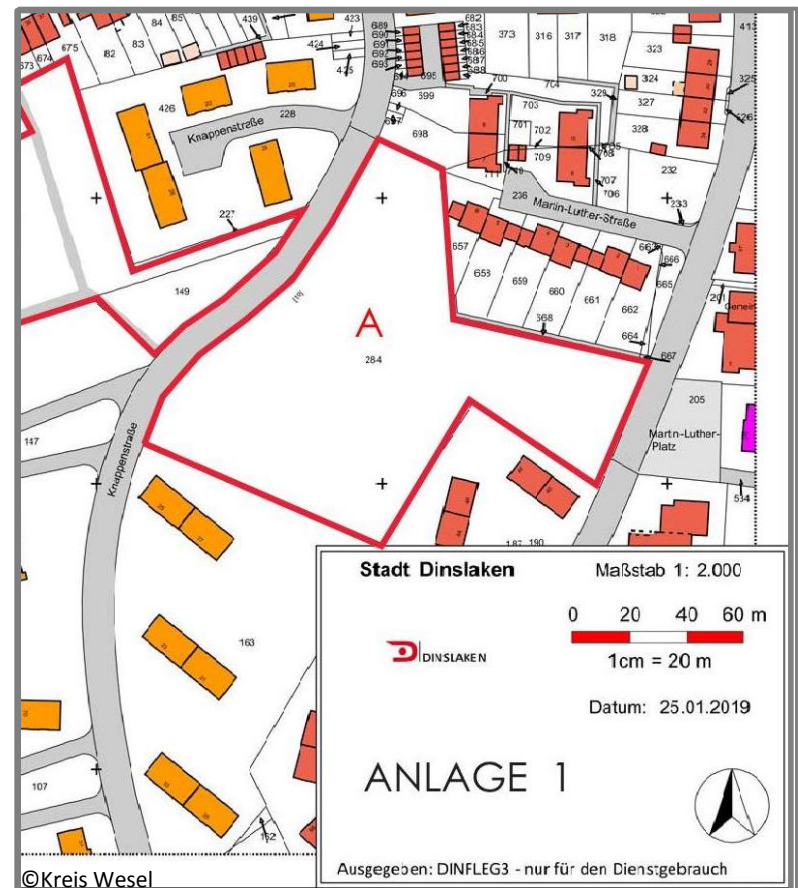


Kreativ.Quartier Lohberg

2. Entwicklungen und Projekte Zechensiedlung

➤ Berücksichtigung aktueller / anstehender Entwicklungen in Zechensiedlung und Einbindung in eine Gesamtstrategie für Stadtteil, wie:

1. Sanierung GGS Lohberg
2. Pavillon Johannesplatz
3. Erhalt von Wegeverbindungen
Innenhöfe Gartenstadt
4. Anpassung Gestaltungssatzung
5. **Entwicklung Gelände Glückauf-Schule**



Kreativ.Quartier Lohberg

2. Entwicklungen und Projekte Zechensiedlung

➤ Berücksichtigung aktueller / anstehender Entwicklungen in Zechensiedlung und Einbindung in eine Gesamtstrategie für Stadtteil, wie:

1. Sanierung GGS Lohberg
2. Pavillon Johannesplatz
3. Erhalt von Wegeverbindungen
Innenhöfe Gartenstadt
4. Anpassung Gestaltungssatzung
5. Entwicklung Gelände Glückauf-Schule
6. **Ertüchtigung Dorotheensportanlage**



Kreativ.Quartier Lohberg

3. Entwicklungen und Projekte Zechengelände

Kreativ.Quartier Lohberg

3. Entwicklungen und Projekte Zechengelände

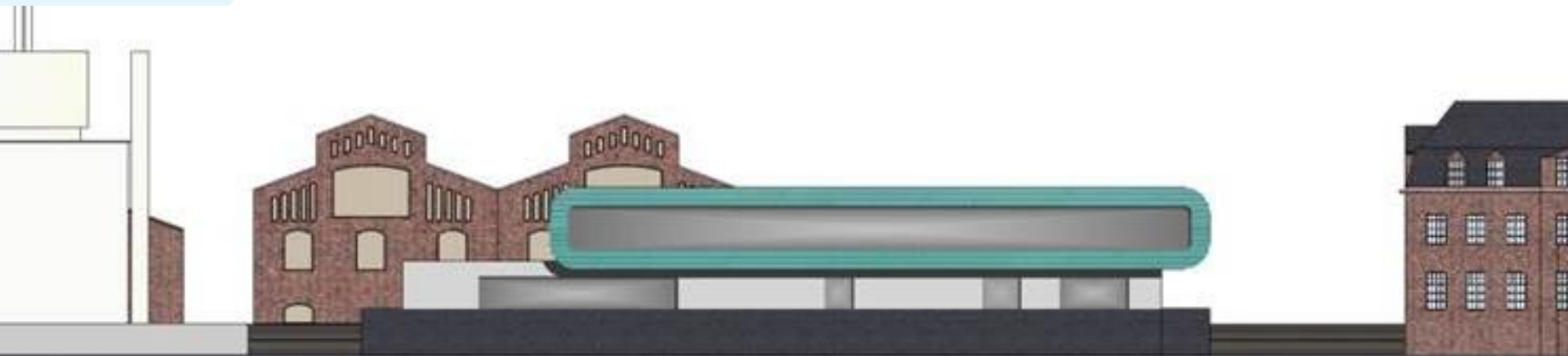
- Berücksichtigung aktueller / anstehender Entwicklungen auf Zechengelände und Einbindung in eine Gesamtstrategie für Stadtteil, wie:

Kreativ.Quartier Lohberg

3. Entwicklungen und Projekte Zechengelände

- Berücksichtigung aktueller / anstehender Entwicklungen auf Zechengelände und Einbindung in eine Gesamtstrategie für Stadtteil, wie:

1. Neubau AWO-KiTa



Kreativ.Quartier Lohberg

3. Entwicklungen und Projekte Zechengelände

- Berücksichtigung aktueller / anstehender Entwicklungen auf Zechengelände und Einbindung in eine Gesamtstrategie für Stadtteil, wie:
 1. Neubau AWO-KiTa
 2. **gepl. „Pflegeschule“**



Kreativ.Quartier Lohberg

3. Entwicklungen und Projekte Zechengelände

- Berücksichtigung aktueller / anstehender Entwicklungen auf Zechengelände und Einbindung in eine Gesamtstrategie für Stadtteil, wie:
 1. Neubau AWO-KiTa
 2. gepl. „Pflegeschule“
 3. **„Kultur- und Kreativitätszentrum“
Zechenwerkstatt**



Kreativ.Quartier Lohberg

3. Entwicklungen und Projekte Zechengelände

➤ Berücksichtigung aktueller / anstehender Entwicklungen auf Zechengelände und Einbindung in eine Gesamtstrategie für Stadtteil, wie:

1. Neubau AWO-KiTa
2. gepl. „Pflegeschule“
3. „Kultur- und Kreativitätszentrum“
Zechenwerkstatt
4. **Wasserturm**



Kreativ.Quartier Lohberg

3. Entwicklungen und Projekte Zechengelände

➤ Berücksichtigung aktueller / anstehender Entwicklungen auf Zechengelände und Einbindung in eine Gesamtstrategie für Stadtteil, wie:

1. Neubau AWO-KiTa
2. gepl. „Pflegeschule“
3. „Kultur- und Kreativitätszentrum“
Zechenwerkstatt
4. Wasserturm
5. **Halde Lohberg Nord**



Kreativ.Quartier Lohberg

3. Entwicklungen und Projekte Zechengelände

➤ Berücksichtigung aktueller / anstehender Entwicklungen auf Zechengelände und Einbindung in eine Gesamtstrategie für Stadtteil, wie:

1. Neubau AWO-KiTa
2. gepl. „Pflegeschule“
3. „Kultur- und Kreativitätszentrum“
Zechenwerkstatt
4. Wasserturm
5. Halde Lohberg Nord
6. **Gestaltung Kreisverkehre**





**Vielen Dank
für Ihre
Aufmerksamkeit !**